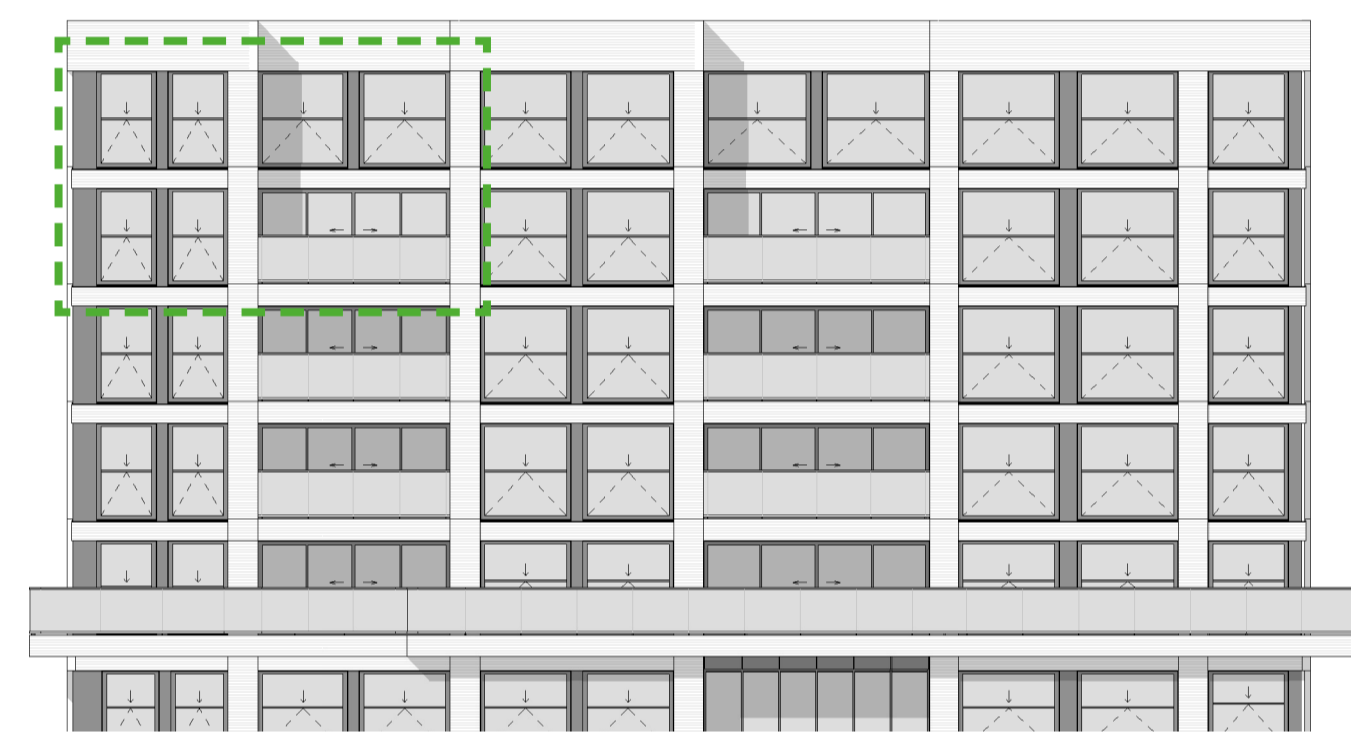
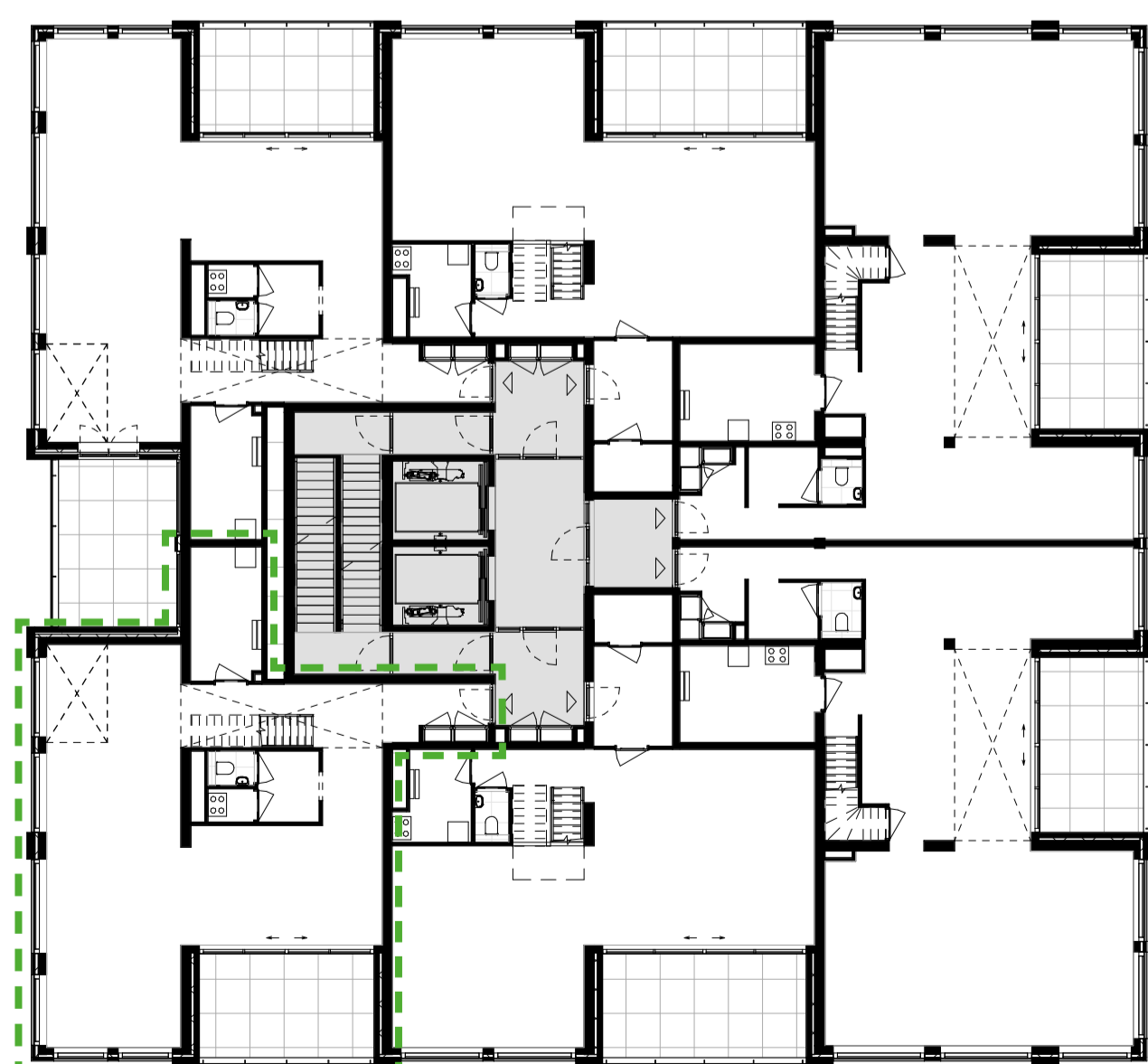


Noordgevel

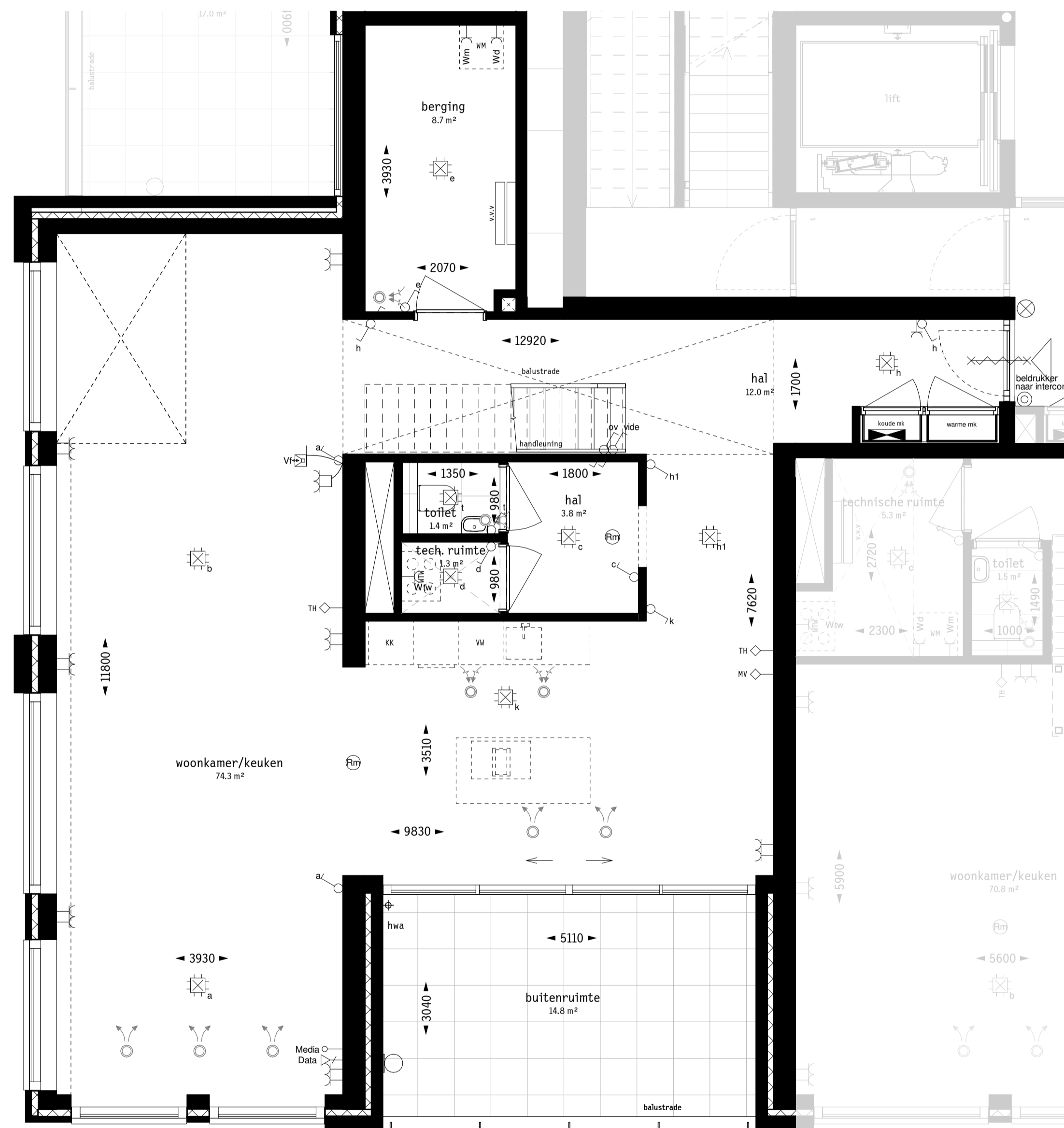


Westgevel  
1:200

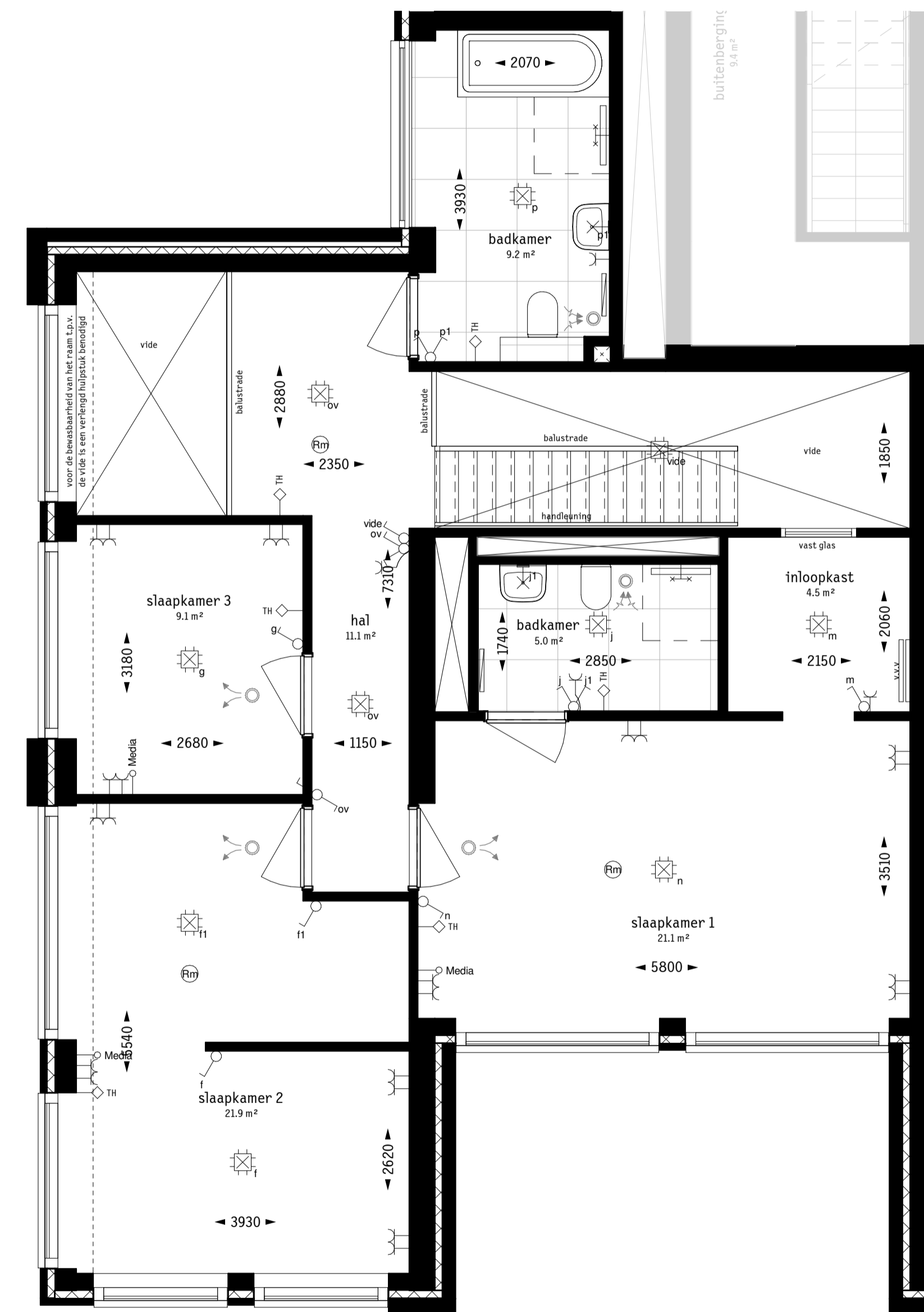


Plattegrond verdieping 12  
1:200

7.000+P  
6.610+P  
6.300+P  
5.990+P  
5.600+P  
5.370+P



Begane grond  
1:50



Eerste verdieping  
1:50

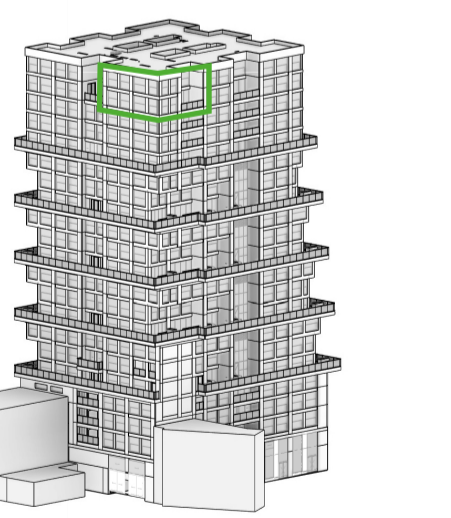
## Renvooi

- terras: betegels afmeting 50x50 mm
- omloop: betegels, afmeting n.t.b.
- binnenstraten: straat klinkers
- vloerfwerking sanitaire ruimten tegelwerk conform technische omschrijving
- schacht / sparringzone
- verlaagd plafond
- TV unit
- zone kanalen TV installatie
- verdeeler vloerverwarming
- douche met douchegoot
- opstelplaats wasmachine/condensdroger
- elektrische handdoekradiator
- mechanische ventilatie toevoerpunt
- mechanische ventilatie afzuigpunt
- hemelwaterafvoer
- deurdranger
- schakelaar
- wisselchakelaar
- seriechakelaar
- wandcontactdoos
- dubbele wandcontactdoos
- centraaldoos met lichtpunt
- wandverlichting
- wandverlichting buiten
- verlichtingspunt voordeur
- loze leiding
- aansluitpunt dsta
- tbarnastat
- bediening mechanische ventilatie
- bedrukker
- intercom
- rookmelder
- wasmachine
- wasdroger

- ALGEMEEN**
- De verkooptekeningen, welke per bouwnummer zijn opgesteld, zijn tevens voor de inpassing van de woning. De interieur kunnen aan deze overzicht tekeningen geen rechten worden ontleend.
  - De maatvoeringen en oppervlaktes zijn "circa" maten.
  - Afscherpingen zijn slechts aanduidingen van toegepaste materialisering. Het getekende patroon, verband en de schaal van deze afscherpingen zijn niet representatief voor uitvoering van de woning.
  - Contouren in gevelaanzichten duiden globaal de zones aan waar binnen functies van het bouwnummer zijn gelegen.
  - De keulen staan indicatief op deze tekening. Indien u voor een keulen gekozen heeft ontvangt u daarvan aparte contractstukken. Elektra in keulen conform 0-tekeningen keulen.
  - Exacte positie installaties en sanitair conform uitwerking door installateur.
  - Houten trappen binnen de woning worden uitgevoerd als dichte trappen. Loungingen, traphekken en balustraden binnen de woning worden uitgevoerd in hout.
  - Verticale schuiframen in de buitengevel: bovenste gedeelte elektisch schuifbaar naar onderen, T.A.v. bewaarbaarheid van binnenuit is het onderste deel handmatig iets naar binnen te kliepen.
  - Balustraden langs buitenruimten zijn overal 1,10m hoog.
  - De indeling/afverdeling van de schuifpunten is zo nauwkeurig mogelijk op tekening aangegeven. De indeling zal definitief worden vastgesteld in overleg met de leverancier.
  - Op de geveltekeningen en overzichtsplattegronden is uiterste zorg besteed om maar uw eigen woning ook de belendende woning weer te geven. Dit zodat u zich kan verplaatsen van de situatie rond uw eigen woning. Dit met name met betrekking tot de onderlinge posities van kozijnen.
  - De op tekening getekende indeling van de belendende woningen betreft een indicatieve indeling. Het is mogelijk dat de indeling wijzigt zonder nader overleg.
  - Verlichting algemene ruimten (zowel binnen als buiten) wordt aangebracht conform het lichtplan algemene ruimten.

- Voor de terrassen, grenzend aan de collectieve omloop, geldt:
- De betegelde terrassen zijn priv e eigendom.
  - Buitenuitruimten voorzien van klinkerbestrating zijn onderdeel van de collectieve ruimte.
  - Betegelde buitenuitruimten aangeduid als "omloop" zijn onderdeel van de collectieve ruimte.
  - De boombakken en de zitbanken met groenbakken zijn onderdeel van de VVE.
  - Bomen en planten zijn onderdeel van het collectief groen.

Deze tekening is onderdeel van de aanmeldings overeenkomst met Van Wijnen.



project	<b>De Maasbode</b>
woningtype	<b>D5 - verdieping 12</b>
bouwnummer	<b>93</b>
bouw	Van Wijnen Stouwk
architect	Van Bergen Kolpa Architecten
tekening	Verkooptekening
tekeningnummer	VK-BN-93
datum/status	26-10-2020
paperformaat	A1 verlengd